

Perfektes Portokosten- Management

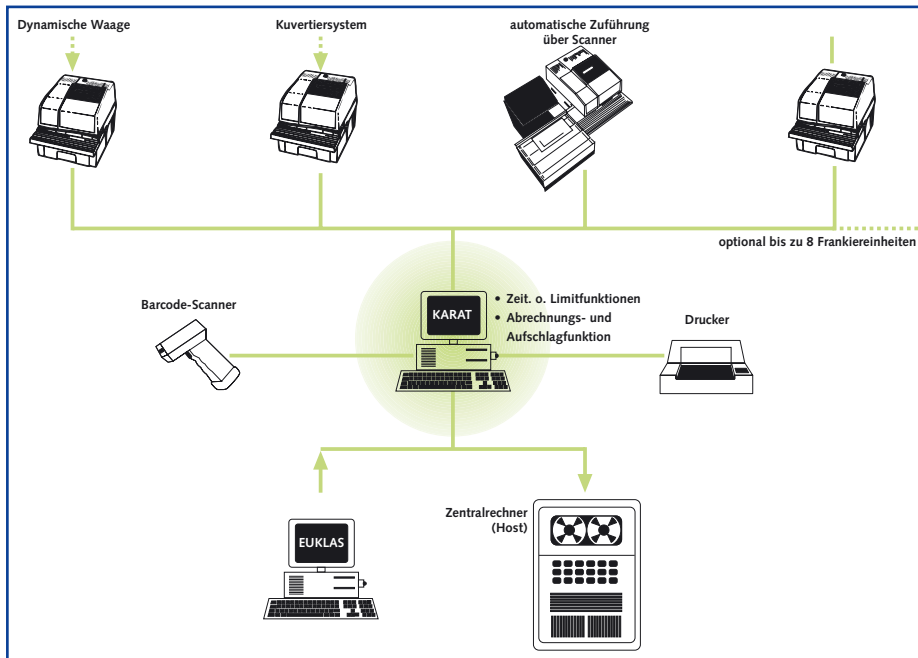
Alles unter Kontrolle

Kostenstellen-Software
KARAT



Postbearbeitung mit System.

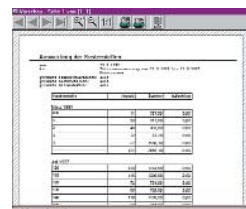
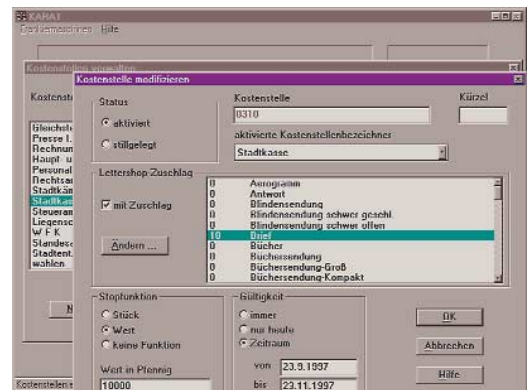
Mehr Portokosten- Transparenz durch zentrale Verwaltung.



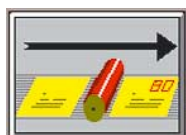
Von einem zentralen Rechner werden neben den Portoverbrauchsdaten z. B. auch Portolimit, Frankierzeiten und -berechtigungen der angeschlossenen Frankierstationen gesteuert und verwaltet.

KARAT – Die neue Kostenstellen-Software.

KARAT bietet das komfortable, zentrale Verwalten von Frankierdaten angeschlossener Frankiermaschinen in einer Datenbank. Räumlich getrennte KARAT-Stationen können über herkömmliche Datenleitungen einer zentralen KARAT-Station zugeführt werden.



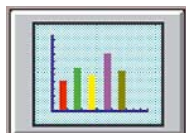
Eine übersichtliche und leicht verständliche Menüführung erlaubt schnelle Anpassungen auf individuelle Verwaltungsstrukturen.



Daten aus **bis zu 4 Frankierstationen** werden zeitgleich erfasst.



Komfortable Verwaltung **beliebig vieler Kostenstellen**. Abrechnung frei bestimmbarer **Lettershopzuschläge** für einzelne Versandarten und/oder Kostenstellen.



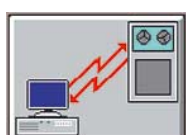
Aufbereitung der Daten für umfangreiche **Listenreports**. Tages-, Monats- oder Zeitraumausdrucke aller Einzel- und Gruppenmerkmale.



Datenschutz über **Passwortverwaltung**. Frei bestimmbare Zuteilung unterschiedlichster Zugriffsrechte.



Dezentral vorsortiertes und gesammeltes Postgut kann in Klarschrift oder mit Barcode gekennzeichnet und für die Kostenstellenerfassung ins System eingelesen werden.



Datenaustausch zu anderen Rechnersystemen. Import von EUKLAS- und KARAT-Daten.

Technische Voraussetzungen

PC-Kostenstellenprogramm KARAT Win NT:

Pentium 200 MHz, 64 MB RAM, freie Festplattenkapazität mind. 80 MB, Betriebssystem Windows NT 4.0 mind. mit Service-Pack 3, CD-ROM-Laufwerk, eine freie serielle Schnittstelle (UART 16550) für jede am PC angeschlossene Frankiermaschine, Parallel-Schnittstelle für das Schutzmodul Dongle grün.

PC-Kostenstellenprogramm KARAT Win 95/Win 98:

Pentium 133 MHz, 32 MB RAM, freie Festplattenkapazität mind. 80 MB, Betriebssystem Win 95 oder Win 98, CD-ROM-Laufwerk, eine freie serielle Schnittstelle (UART 16550) für jede am PC angeschlossene Frankiermaschine, Parallel-Schnittstelle für das Schutzmodul Dongle grün.

Ihr zuständiger FP-Partner:

Francotyp-Postalia Vertrieb und Service AG & Co. KG

Postfach · 16542 Birkenwerder

Telefon: 01805/34 42 15 (0,12 €/Min.)

Telefax: 01805/34 42 14 (0,12 €/Min.)

Internet: www.francotyp.de