

Vision360

Die 360°-Sicht auf Ihre Portokosten

PostBase® Vision360

Überwachen. Verwalten. Steuern.

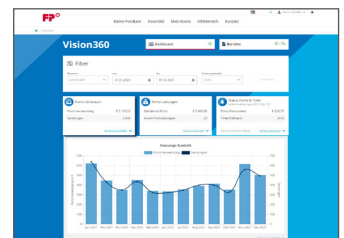
Der Zugriff auf Vision360 erfolgt bequem online über das FP-Kundenportal und bietet Nutzern von Vision-Frankiersystemen dabei bereits mit dem informativen Dashboard eine Rundum-Sicht zur Portoverwendung und zu wichtigen Status-Informationen ihres Frankiersystems, z.B. verfügbares Restguthaben oder Kartuschen-Füllstand.

Mit der umfassenden Berichts-Funktion erstellen sie mühelos detaillierte Analysen und Auswertungen zur Nutzung des Portos nach Post-Produkten, Kostenstellen oder Benutzern für frei definierbare Zeiträume. Parallel haben sie die Möglichkeit zur Erstellung von Einliefer- und Versandlisten für postalische Sonderprodukte (BZL- & PRIO-Sendungen).

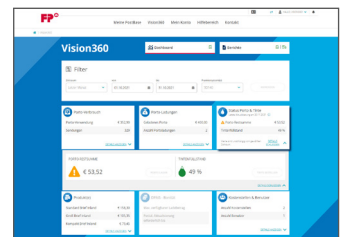
Vision360 Dashboard - der schnelle Überblick



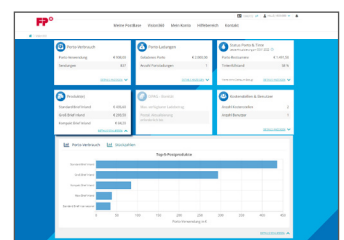
Frei wählbare Berichts-Zeiträume



Porto-Verbrauch



Porto-Guthaben und Tinten-Status



Post-Produkte

Sechs Segmente für Porto- und System-Beauskunftung

Die Teil-Segmente sind erweiterbar und bieten zusätzliche grafische Übersichten



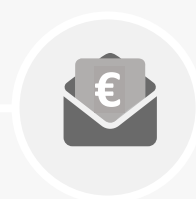
Web-Verbindung

Bequemer Online-Zugriff auf alle Detail-Informationen über eine einfache, übersichtliche grafische Oberfläche.



Status-Überblick

Strukturierte Übersicht über Füllstände, Portoguthaben, Kostenstellen und Benutzer Ihrer Frankiersysteme.



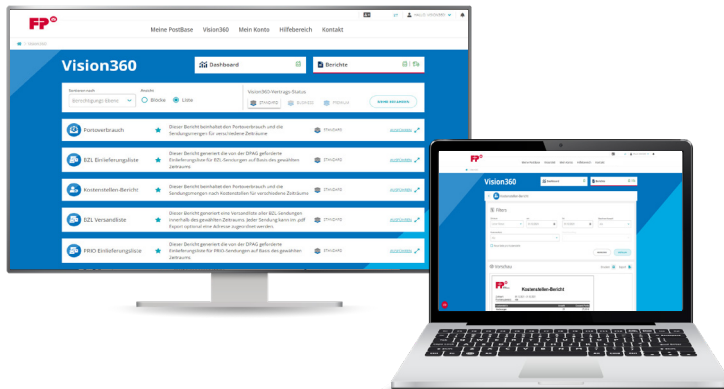
Kostenzuordnung

Gewinnen Sie Einblicke in den zeitlichen Verlauf und ordnen Sie Portoausgaben verursachergerecht auf Kostenstellen zu.

Vision360 Berichte

Auswählen. Filtern. Exportieren.

Mit Vision360 ist es ein Leichtes, den gewünschten Bericht im richtigen Format zu erstellen. Die verfügbaren Berichtstypen (abhängig vom Vertragsstatus) werden auf dem Bildschirm als Blöcke oder in einer Listenansicht dargestellt und können alphabetisch, nach Typen, Berechtigungs-Ebene oder Favoriten-Status sortiert werden. Sobald ein Bericht ausgewählt ist, kann er mit einer Reihe von Filtern angepasst, in der Vorschau angezeigt, gedruckt oder exportiert werden.



Berichtsparameter

- Kostenstellen
- Benutzer
- Einlieferungslisten
- Versandlisten
- Post-Produkte

Passgenaue Berechtigungs-Level

Mit den optionalen Business- und Premium-Leveln stehen Ihnen zusätzliche Berichte und Selektionskriterien, die auch miteinander kombiniert werden können, zur Verfügung.

PostBase® Vision

Modern. Sicher. Verbunden.



Die PostBase® Vision bietet - durch die vollständige Online-Verwaltung mit dem FP-Kundenportal und Vision360 - deutlich mehr Komfort. Neben der Einrichtung von Benutzern und Kostenstellen, einem umfangreichen Hilfebereich und einer Vielzahl anderer Funktionen im Portal erhält der Nutzer mit Vision360 sämtliche Details zur Porto-Verwendung. Die PostBase® Vision in Kombination mit den Vision360-Funktionen wird damit zum unverzichtbaren Bestandteil jeder modernen Poststelle.



Post-Listen

Erstellung von BZL- & PRIO-Einlieferlisten für die Post und kundenindividueller Versandlisten.



Umfassende Berichte

Ein umfangreiches Berichtswesen mit Filtern für Zeitraum, Frankiersystem, Kostenstellen, Gruppierungen und Seitenumbruch-Funktion.



Export PDF, Excel und .csv

Die Berichte können schnell und einfach in die gängigsten Formate exportiert werden.

Dashboard-Informationen

- Porto-Verbrauch
- Porto-Ladungen
- Status für Porto-Guthaben und Frankierfarbe
- Nutzung DPAG-Produkte
- Kostenstellen- und Benutzer-Informationen
- z.T. mit grafischen Übersichten
- Frei wählbare Berichts-Zeiträume

Berichts-Funktionen

- Individuelle Anpassung der Berichtsübersicht (Blöcke oder Listen)
- Sortieroptionen für Berichte
- Favoriten-Kennzeichnung
- Frei wählbare Berichts-Zeiträume
- Filter für Kostenstellen-Auswahl
- Gruppierung (berichtsspezifisch)
- Seitenumbruch-Funktion für Kostenstellen-Darstellung
- Berichts-Vorschau & -Druck
- Export-Funktion für .csv, Microsoft Excel oder PDF

Verbunden mit PostBase® Vision

Verfügbar für folgende Frankiersysteme:

- PostBase® Vision 35
- PostBase® Vision 50
- PostBase® Vision 70/85
- PostBase® Vision A120



Berichts-Pakete

Berichtstyp	Standard	Business*	Premium*
Portoverbrauch	•	•	•
Kostenstellen-Bericht	•	•	•
Kostenstellen-Übersicht	•	•	•
Benutzer-Übersicht	•	•	•
BZL Einlieferungsliste**	•	•	•
BZL-/Einschreiben-Versandliste	•	•	•
PRIO Einlieferungsliste**	•	•	•
PRIO Versandliste**	•	•	•
Portoverbrauch nach Produkten		•	•
Kostenstellen-Detailbericht (Zeitraum)		•	•
Portoverbrauch-Detailbericht (Zeitraum)		•	•
Produkte-Detailbericht (Zeitraum)		•	•
Porto-Abruf-Statistik		•	•
Kostenstellen-Detailbericht (Produkte)			•
Kostenstellen-Detailbericht (Benutzer)			•
Kostenstellen-Detailbericht (Produkte & Frankierdatum)			•
Benutzer-Detailbericht (Produkte)			•
Benutzer-Detailbericht (Kostenstellen)			•
Produkte-Detailbericht (Kostenstellen)			•

*Für die Nutzung der Business- und Premium-Berichte ist der Abschluss eines kostenpflichtigen Vision360-Vertrages erforderlich.

**Berichte nur in Deutschland verfügbar.

Kostenstellen-Optionen

Die Anzahl der verfügbaren Kostenstellen richtet sich nach der für das Frankiersystem freigeschalteten Maximalzahl und ist optional bis auf einen Wert von 250 Kostenstellen erweiterbar.

Anforderungen

Anbindung an PostBase® Vision Frankiersystem
PC Windows 8.1 oder höher
MAC OS 10.15 oder höher
Microsoft Edge, Google Chrome, Mozilla Firefox oder Safari
Registrierung im FP Kundenportal
Internetverbindung >10Mbps